

M A Î T R E D ' O U V R A G E :
P R É F E C T U R E D E L ' Y O N N E
8 9 - Y O N N E - A U X E R R E

PRÉFECTURE (Ancien palais épiscopal)
REEMPLACEMENT DES MENUISERIES
D E L A G A L E R I E R O M A N E



O c t o b r e 2 0 2 5

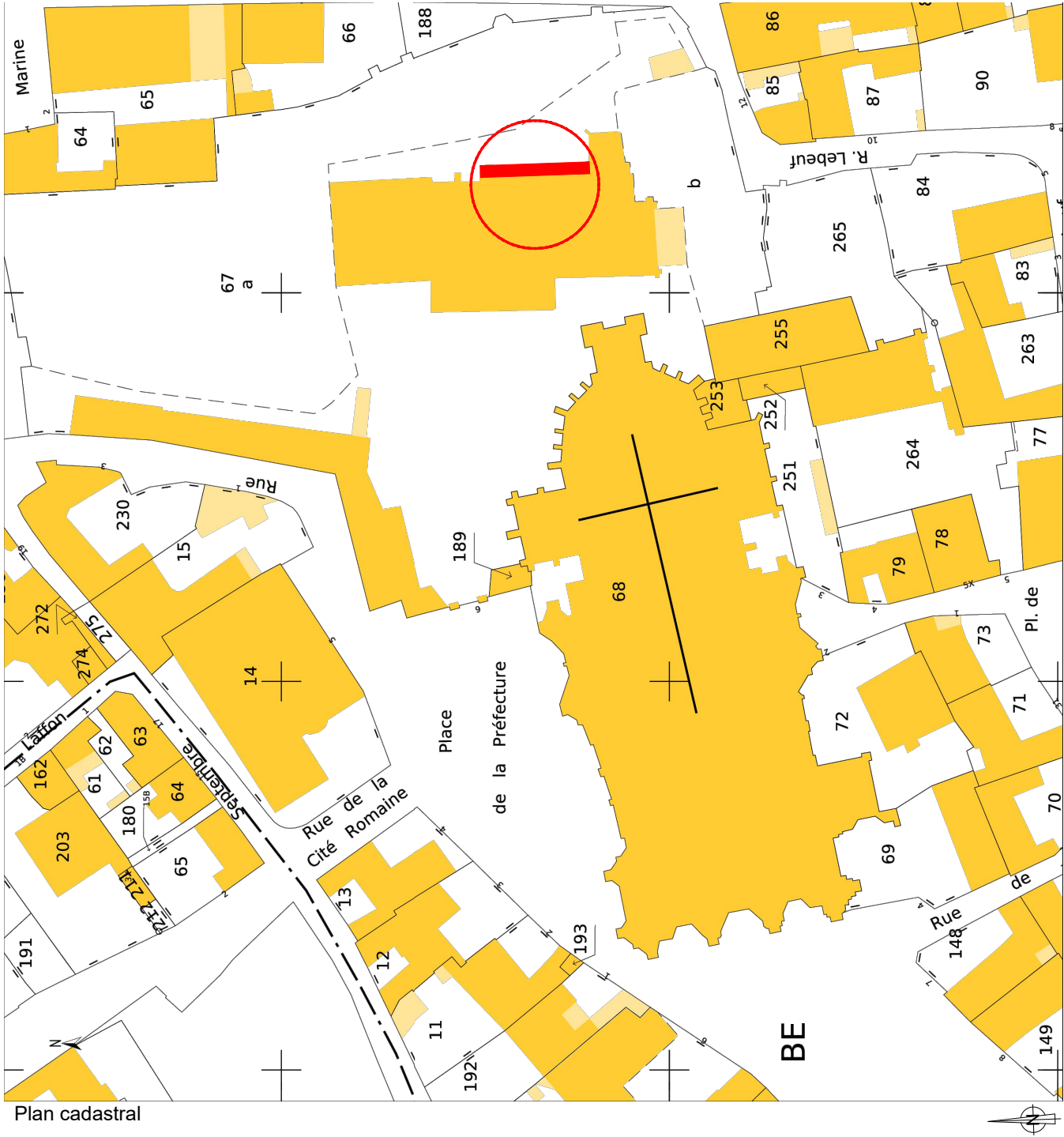
P R O - D C E

P I È C E S G R A P H I Q U E S

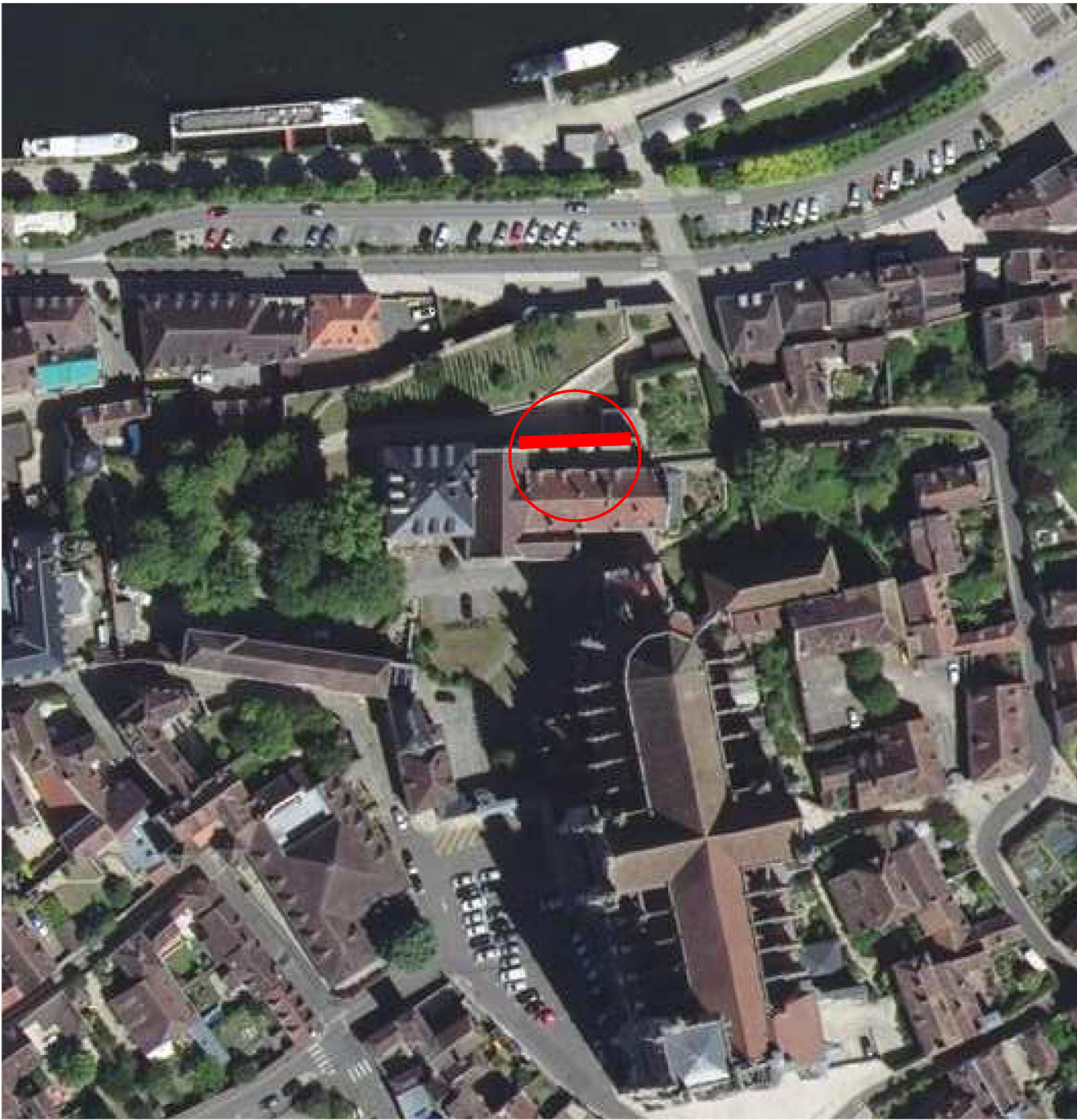


SOMMAIRE

0.01	Plans de situation
0.02	Reportage photographique : vues extérieures
0.03	Reportage photographique : vues intérieures
0.04	Reportage photographique : vues intérieures
0.05	Reportage photographique : vues intérieures sous-sol
01 - ÉTAT ACTUEL	
1.01	Plan
1.02	Élévation et coupe transversale
02 - ÉTAT PROJETÉ	
2.01	Plan
2.02	Élévation et coupe transversale
2.03	Plan du sous-sol
Détails	
2.04	Élévation et coupe transversale - Structure
2.05	Axonométrie schématique des huisseries
2.06	Coupes de détail sur l'ensemble vitré ouvrant
2.07	Coupes de détail sur l'ensemble fixe
03 - INSTALLATIONS COMMUNES DE CHANTIER	
3.01	Plan général
3.02	Plan du rez-de-chaussée



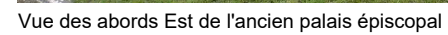
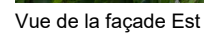
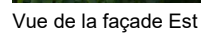
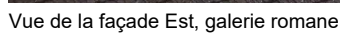
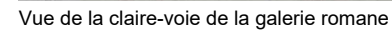
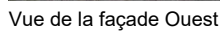
Plan cadastral



Vue aérienne

Éch. 1/1000 0 10 50 m

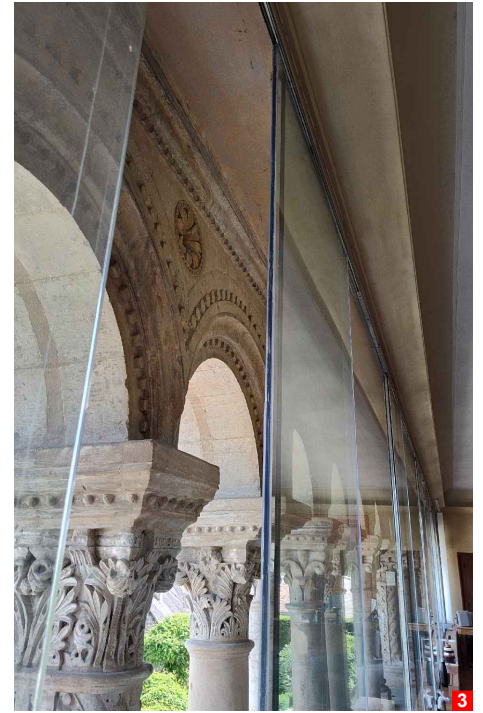
PRO DCE	89-AUXERRE	PRÉFECTURE (Ancien palais épiscopal)
	Remplacement des menuiseries de la galerie romane	
0.01	ETAT ACTUEL	
	Date :Octobre 2025	Plans de localisation
	Echelle : 1/1000	
	MOA : PREFECTURE DE L'YONNE	
	MOE : 2BDM Architecture & Patrimoine - Frédéric DIDIER - Architecte en chef des monuments historiques	



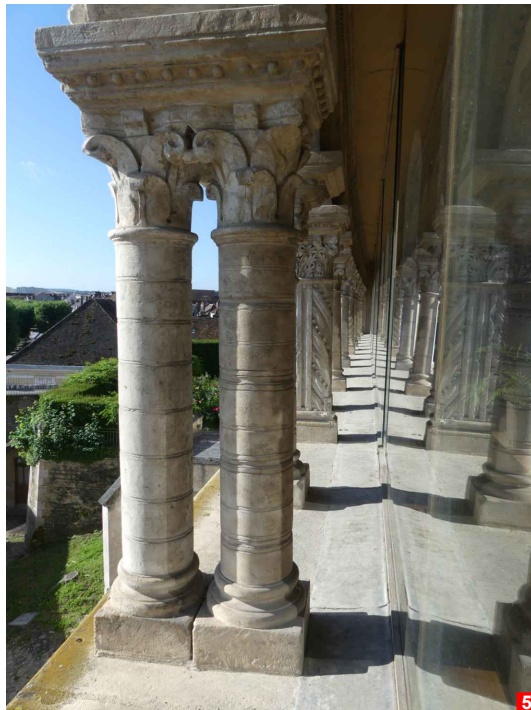
PRO DCE	89-AUXERRE	PRÉFECTURE (Ancien palais épiscopal)
		<i>Remplacement des menuiseries de la galerie romane</i>
0.02	MOA : PREFECTURE DE L'YONNE	<p><i>ETAT ACTUEL</i></p> <p>Reportage photographique</p> <p>Vues extérieures</p>
		MOE : 2BDM Architecture & Patrimoine - Frédéric DIDIER - Architecte en chef des monuments historiques



Vue intérieure du bureau du préfet



Vue intérieure de la claire-voie et de l'ensemble vitré à glaces coulissantes



Vue extérieure de la claire-voie romane

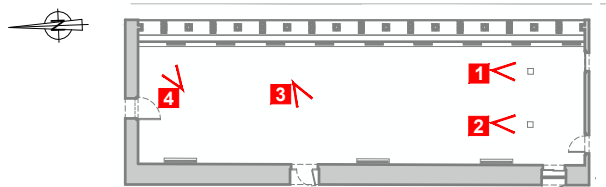


Vue intérieure de la claire-voie romane



Coffre de chauffage en partie basse de l'ensemble vitré

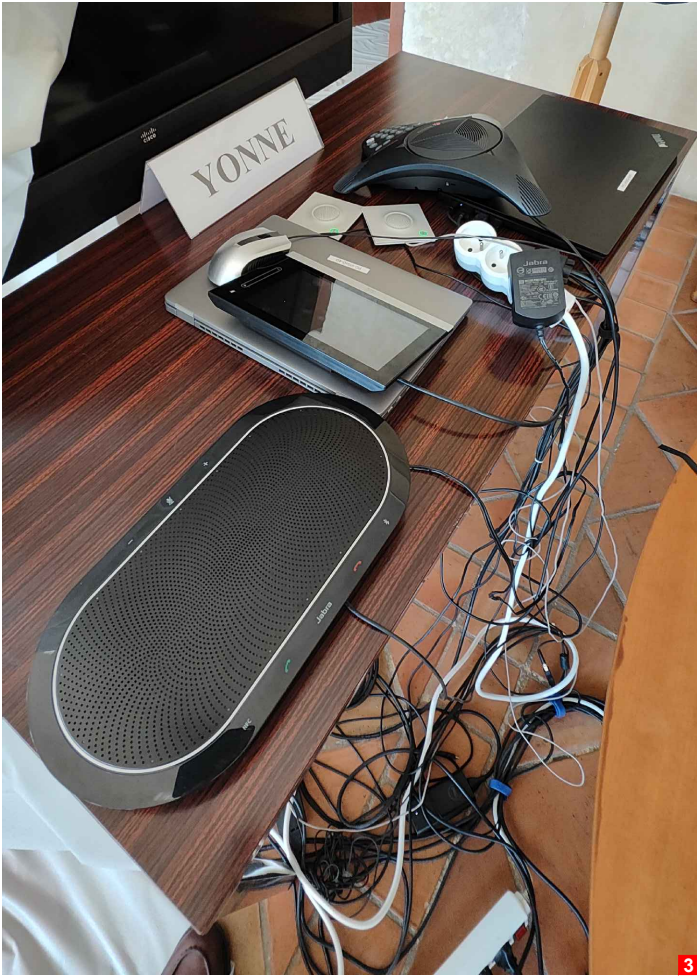
PLANS GÉNÉRAUX
REPORTAGE PHOTOS - VUES INTÉRIEURES



Bloc prises existant à l'Est du bureau de travail



Bloc prises existant à l'Ouest du bureau de travail

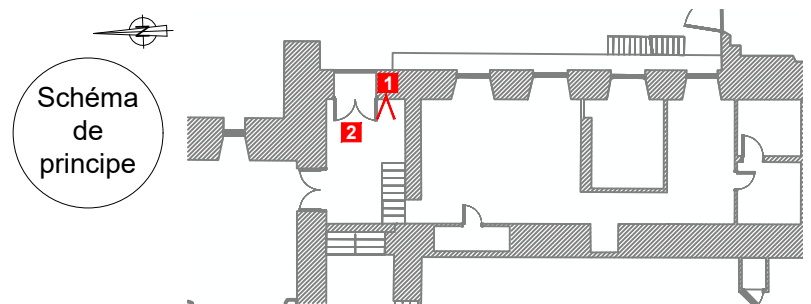


Éléments volants pour visio-conférence, au Nord de la pièce



Coffre de chauffage ouvert lors des investigations menées le 18 juillet 2025

PLANS GÉNÉRAUX
REPORTAGE PHOTOS - VUES INTÉRIEURES SOUS-SOL

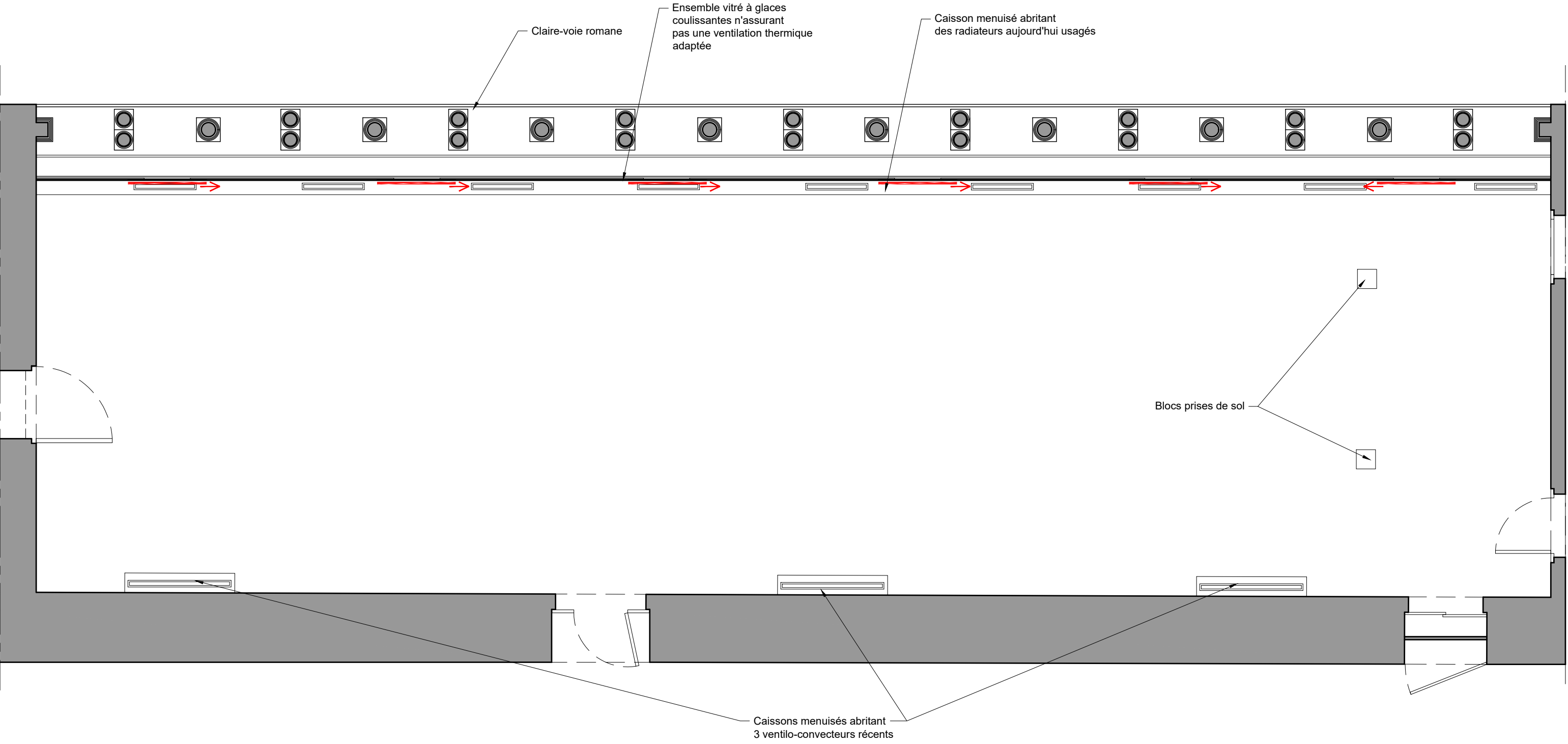
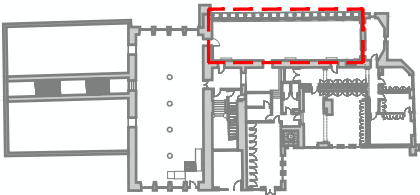


Accès au Centre Opérationnel de Défense (COD)



Plafond du sas d'entrée du COD

ÉTAT ACTUEL



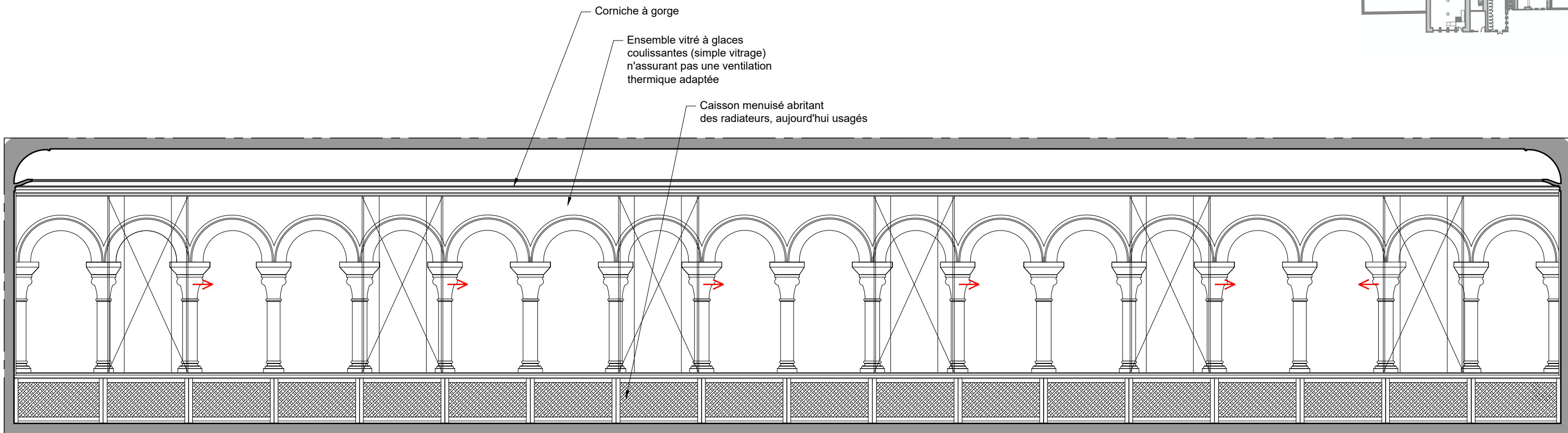
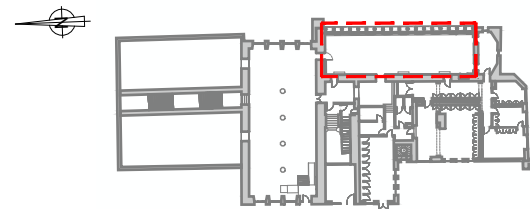
LEGENDE :

Glace coulissante (simple vitrage)

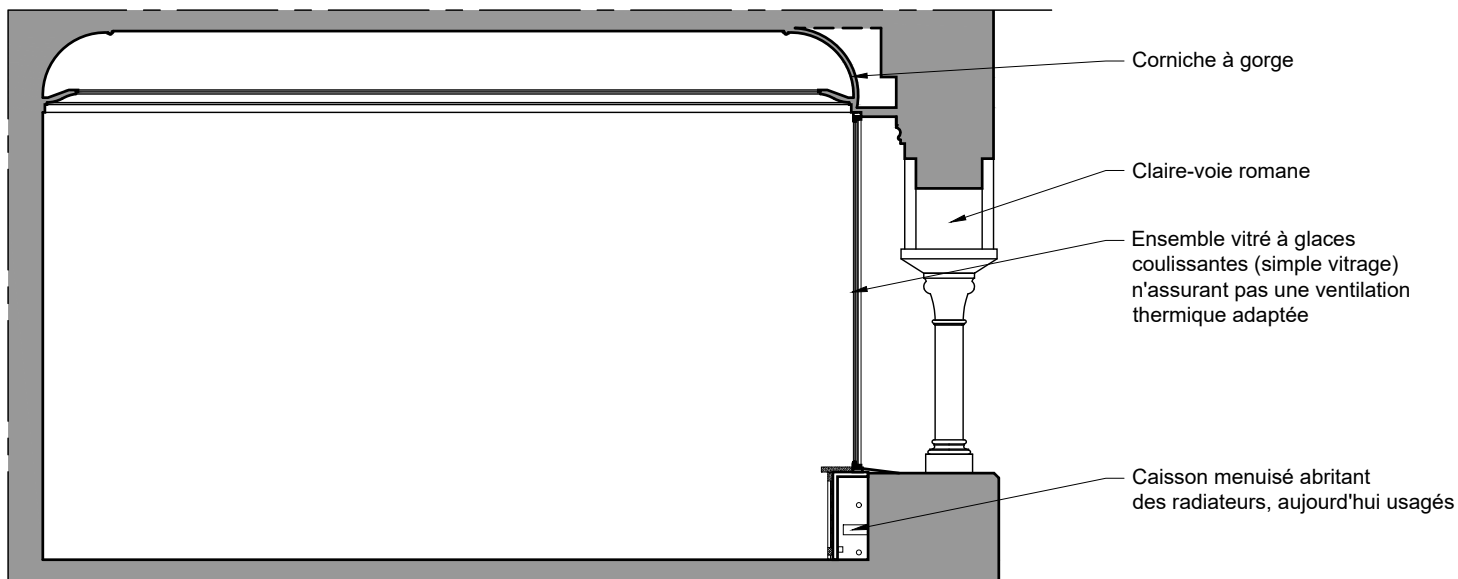


ÉCH. 1/50 0 1 2,5 m

PRO DCE	89-AUXERRE	PRÉFECTURE (Ancien palais épiscopal)
	Remplacement des menuiseries de la galerie romane	
	ETAT ACTUEL	
	Plan	
	Date : Octobre 2025	
	Echelle : 1/50	
	MOA : PRÉFECTURE DE L'YONNE	
1.01	MOE : 2BDM Architecture & Patrimoine - Frédéric DIDIER - Architecte en chef des monuments historiques	



Élévation intérieure de l'ancienne galerie romane



Coupe transversale sur l'ancienne galerie romane

ÉCH. 1/50 0 1 2,5 m

LEGENDE :

→ Glace coulissante (simple vitrage)

PRO
DCE

89-AUXERRE

PRÉFECTURE (Ancien palais épiscopal)

Remplacement des menuiseries de la galerie romane

Date : Octobre 2025

Echelle : 1/50

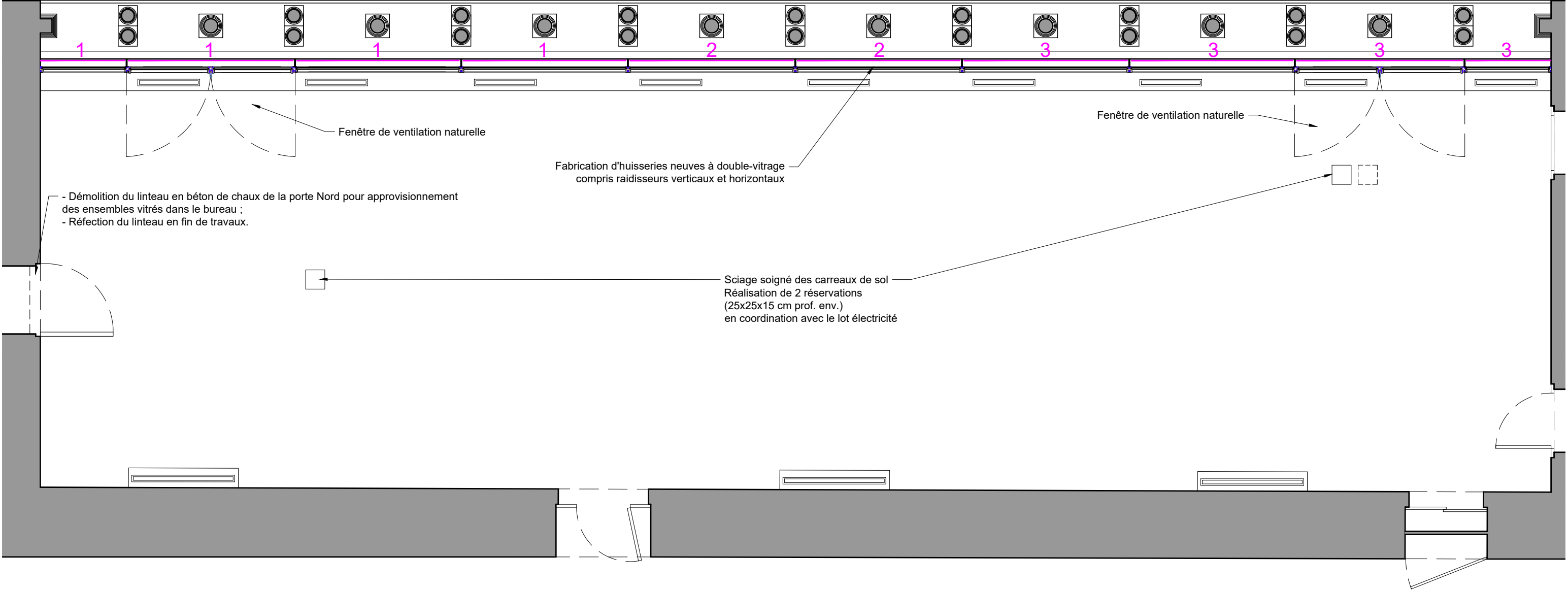
MOA : PRÉFECTURE DE L'YONNE

MOE : 2BDM Architecture & Patrimoine - Frédéric DIDIER - Architecte en chef des monuments historiques

ETAT ACTUEL
Élévation et coupe

1.02

ÉTAT PROJETÉ



1,2,3 : Stores commandés en totalité ou par tiers

Dispositions schématiques pour indication des difficultés et des types d'ouvrages. Document à préciser par l'entrepreneur avec des relevés précis, un examen approfondi et l'établissement de documents d'exécution au moment des travaux.

PRO
DCE

89-AUXERRE

- Remplacement des menuiseries de la galerie romane

Date : Octobre 2025

Echelle : 1/50

MOA : PREFECTURE DE L'YONNE

MOE : 2BDM Architecture & Patrimoine - Frédéric DIDIER - Architecte en chef des monuments historiques

PRÉFECTURE (Ancien palais épiscopal)

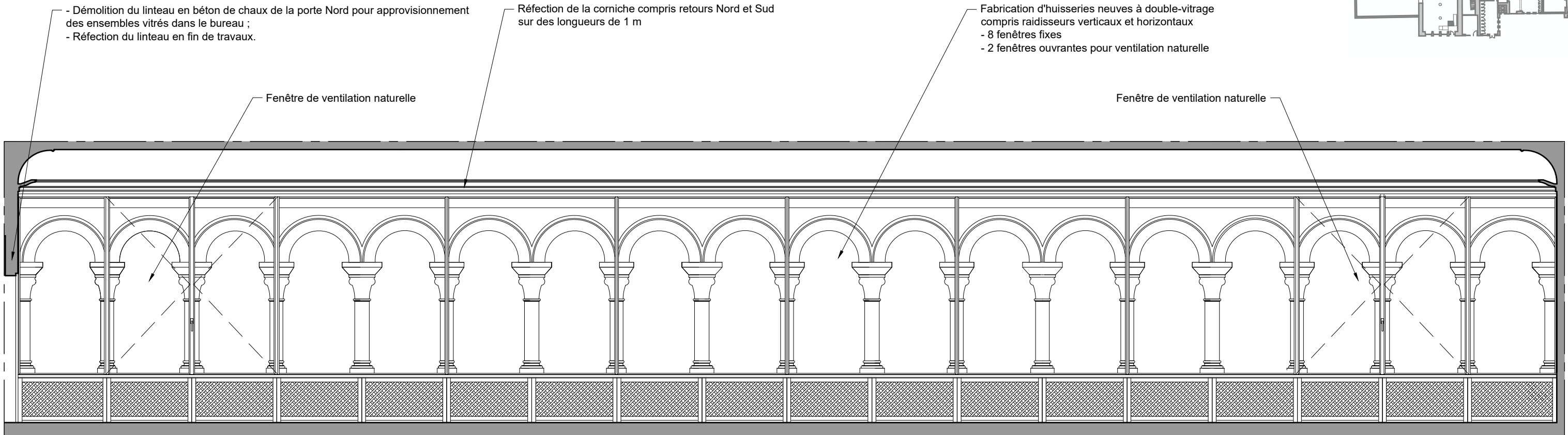
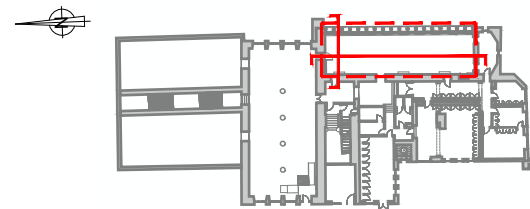
ETAT PROJETE
Plan et élévation

2.01

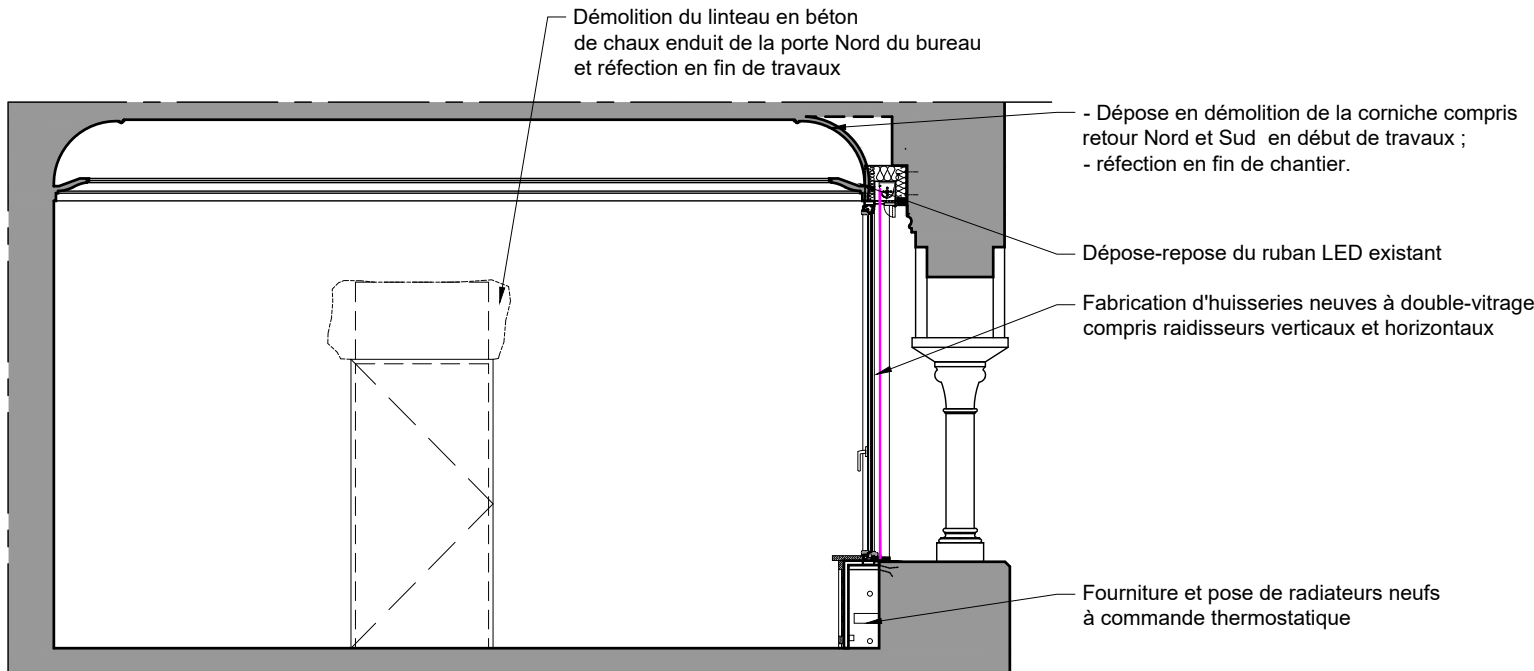
ÉCH. 1/50



0 1 2,5 m



Élévation intérieure de l'ancienne galerie romane



Coupe transversale sur l'ancienne galerie romane

ÉCH. 1/50 0 1 2,5 m

Dispositions schématiques pour indication des difficultés et des types d'ouvrages. Document à préciser par l'entrepreneur avec des relevés précis, un examen approfondi et l'établissement de documents d'exécution au moment des travaux.

PRO
DCE

89-AUXERRE

PRÉFECTURE (Ancien palais épiscopal)

Remplacement des menuiseries de la galerie romane

Date : Octobre 2025

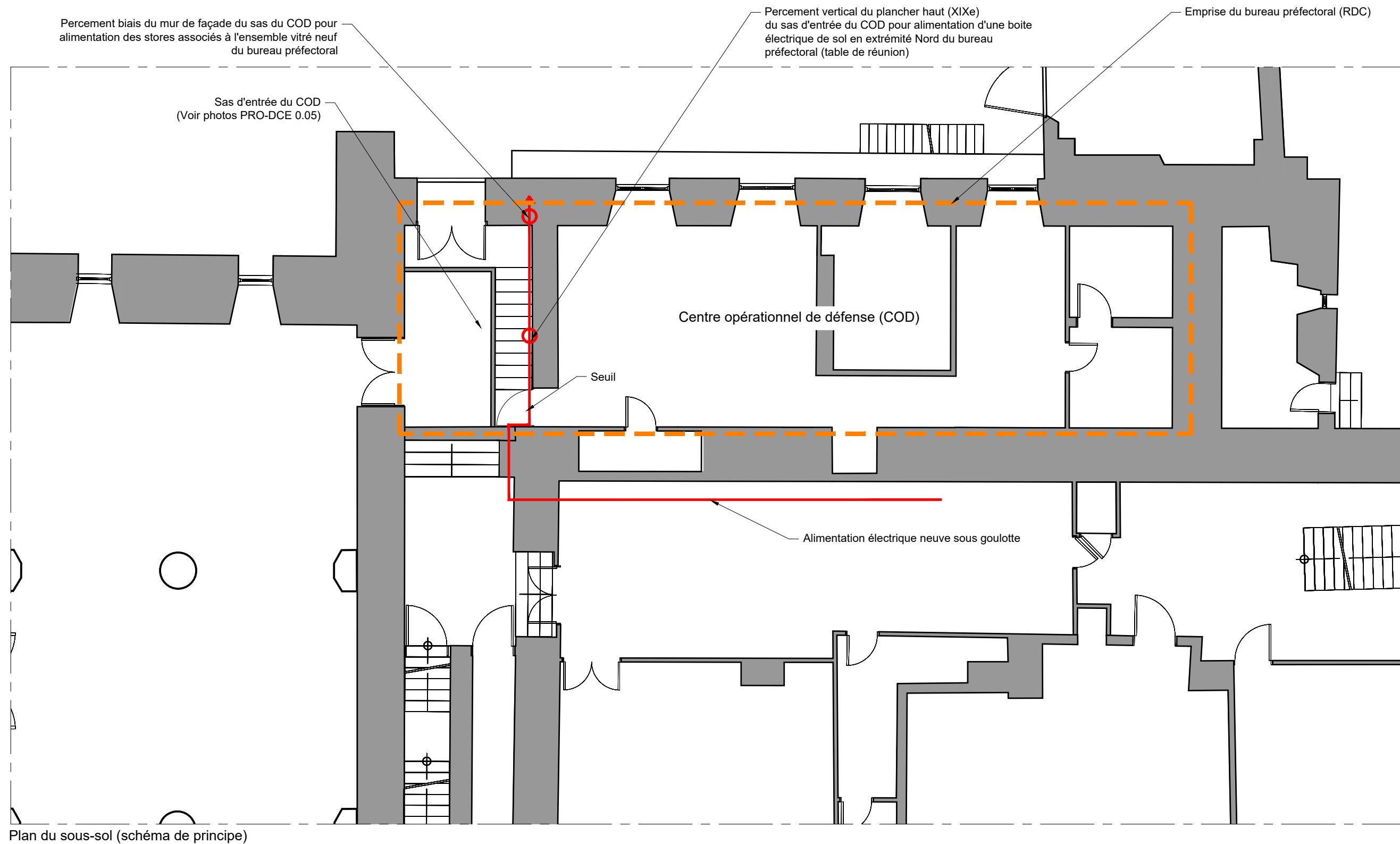
Echelle : 1/50

MOA : PREFECTURE DE L'YONNE

MOE : 2BDM Architecture & Patrimoine - Frédéric DIDIER - Architecte en chef des monuments historiques

2.02

ETAT PROJETE
Élévation et coupe transversale



Plan du sous-sol (schéma de principe)



Dispositions schématiques pour indication des difficultés et des types d'ouvrages. Document à préciser par l'entrepreneur avec des relevés précis, un examen approfondi et l'établissement de documents d'exécution au moment des travaux.

PRO
DCE

2.03

89-AUXERRE

Remplacement des menuiseries de la galerie romane

Date : Octobre 2025

Echelle : 1/100

MOA : PREFECTURE DE L'YONNE

MOE : 2BDM Architecture & Patrimoine - Frédéric DIDIER - Architecte en chef des monuments historiques

PRÉFECTURE (Ancien palais épiscopal)

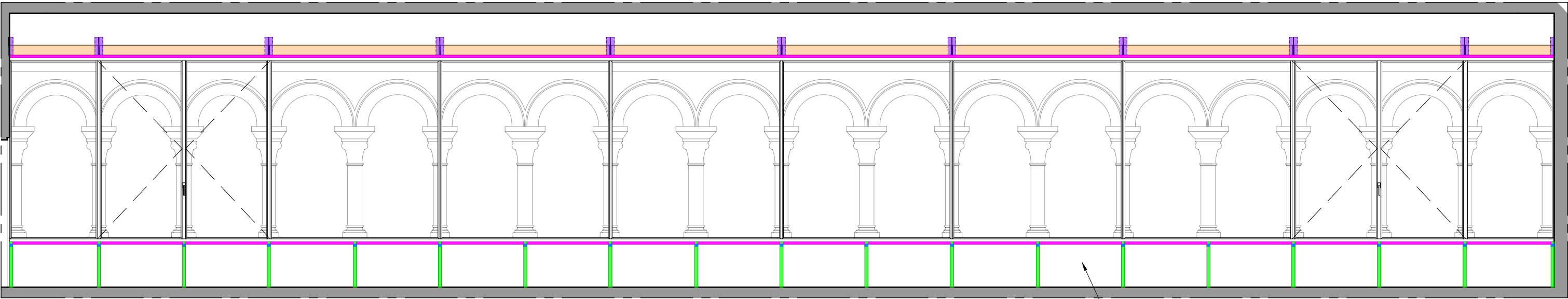
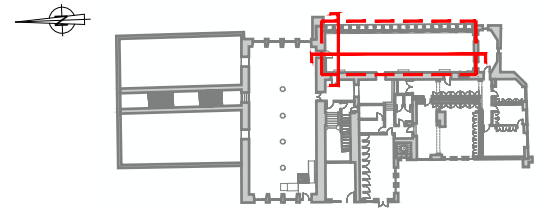
ETAT PROJETE

Plan du sous-sol

Installations électriques

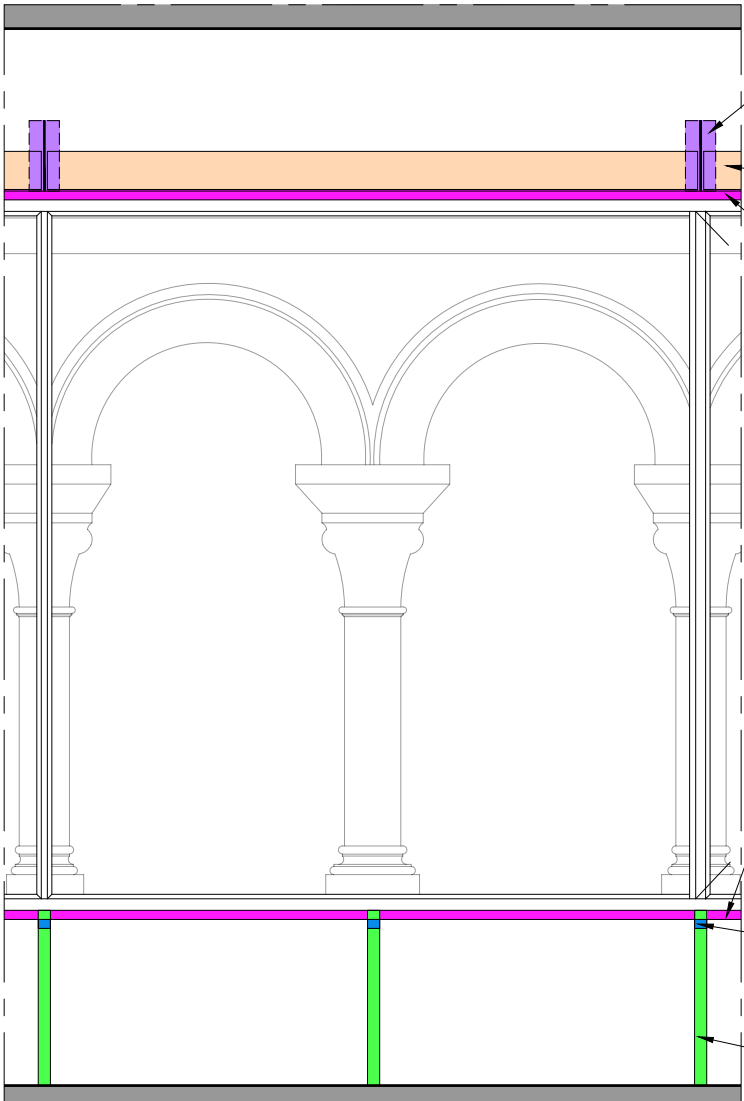
ÉCH. 1/100 0 5 m

ÉTAT PROJETÉ
Détails



Élévation intérieure de l'ancienne galerie romane

ÉCH. 1/50 0 1 2,5 m



Coupes longitudinale et transversale sur l'ancienne galerie romane

Platines métalliques de fixation haute de l'ensemble vitré fixées dans les maçonneries de la façade

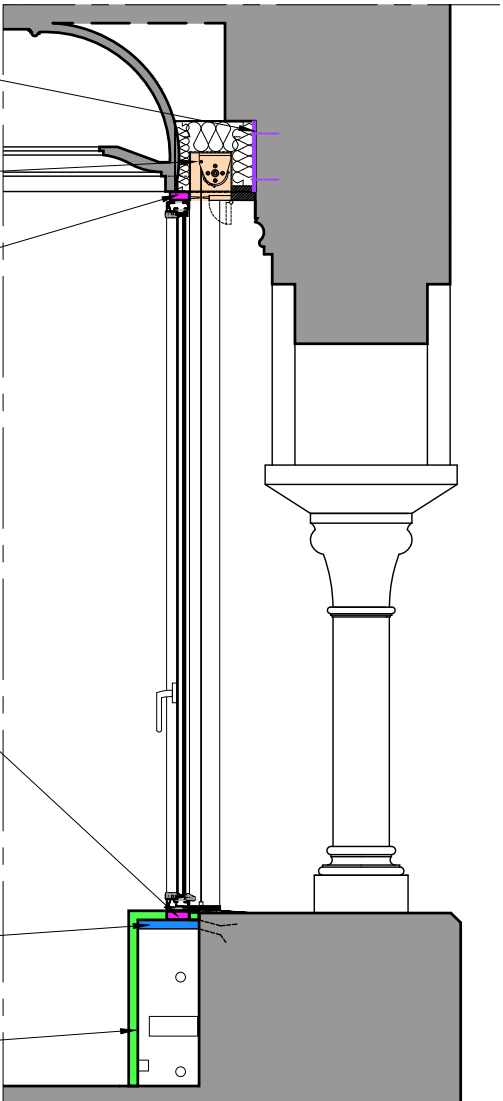
Caissons métalliques pour store fixés sur les platines

Profilé de renfort haut à rupture de pont thermique rapporté sur la longueur de l'ensemble vitré

Profilé de renfort bas à rupture de pont thermique rapporté sur la longueur de l'ensemble vitré, entre les équerres porteuses

Renforcement des équerres porteuses compris scellement dans le mur bahut de la claire-voie

Équerres porteuses



ÉCH. 1/25 0 0,5 1 m

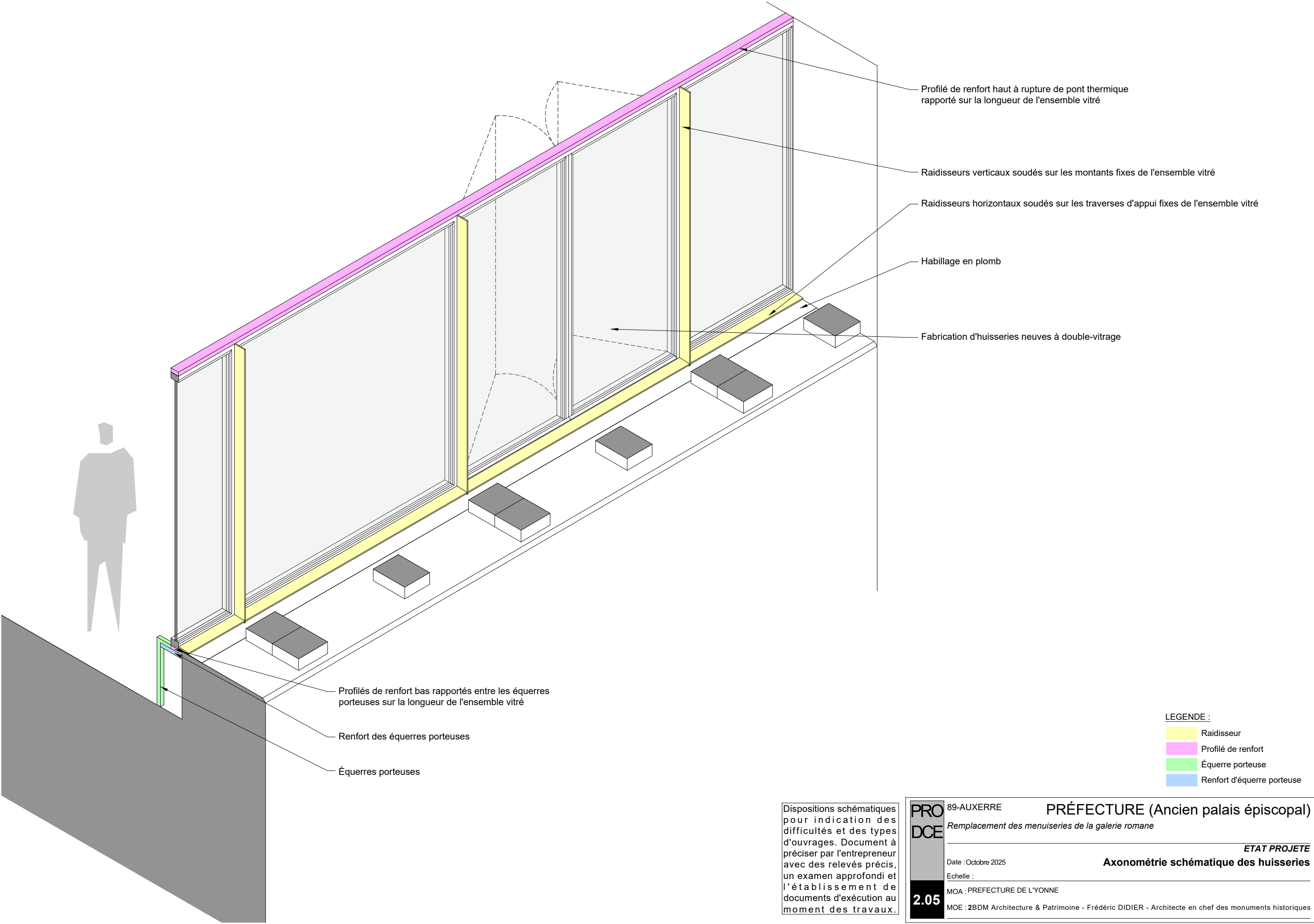
Façade intérieure de la galerie romane représentée sans l'habillage menuisé du caisson de chauffage, et sans la corniche en staff

LEGENDE :

- Platine métallique
- Caisson métallique pour store
- Profilé de renfort
- Équerre porteuse
- Renfort d'équerre porteuse

Dispositions schématiques pour indication des difficultés et des types d'ouvrages. Document à préciser par l'entrepreneur avec des relevés précis, un examen approfondi et l'établissement de documents d'exécution au moment des travaux.

PRO DCE 2.04	89-AUXERRE	PRÉFECTURE (Ancien palais épiscopal)
	Remplacement des menuiseries de la galerie romane	
	Date : Octobre 2025	ETAT PROJETE
	Echelle :	Élévation et coupe transversale
	MOA : PRÉFECTURE DE L'YONNE	Structure
	MOE : 2BDM Architecture & Patrimoine - Frédéric DIDIER - Architecte en chef des monuments historiques	



- LEGENDE :
- Raidisseur
 - Profilé de renfort
 - Équerre porteuse
 - Renfort d'équerre porteuse

Dispositions schématiques pour indication des difficultés et des types d'ouvrages. Document à préciser par l'entrepreneur avec des relevés précis, un examen approfondi et l'établissement de documents d'exécution au moment des travaux.

PRO
DCE

89-AUXERRE

PRÉFECTURE (Ancien palais épiscopal)

Remplacement des menuiseries de la galerie romane

ETAT PROJETE

Axonométrie schématique des huisseries

Date : Octobre 2025

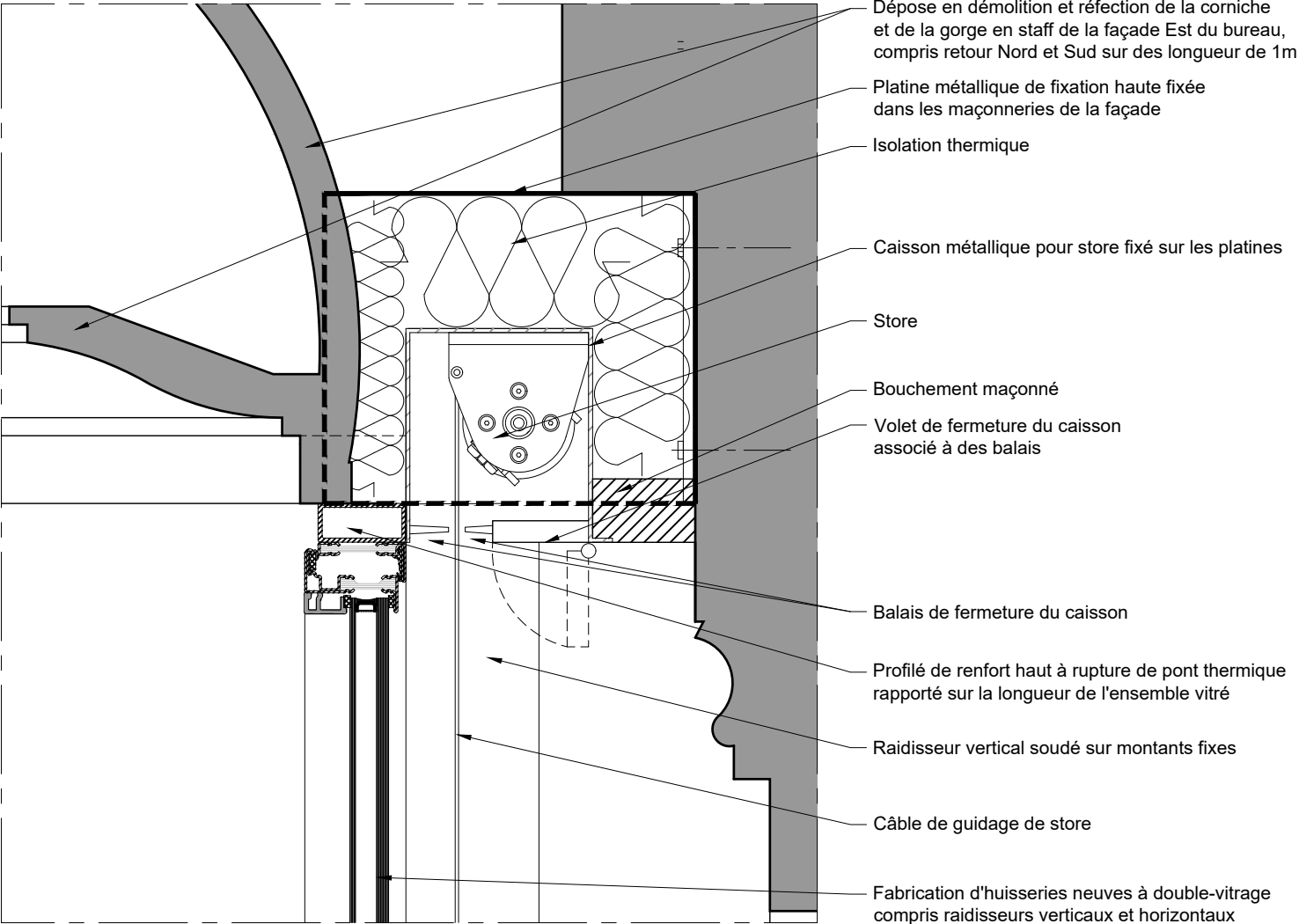
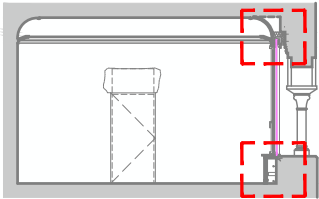
Echelle :

MOA : PRÉFECTURE DE L'YONNE

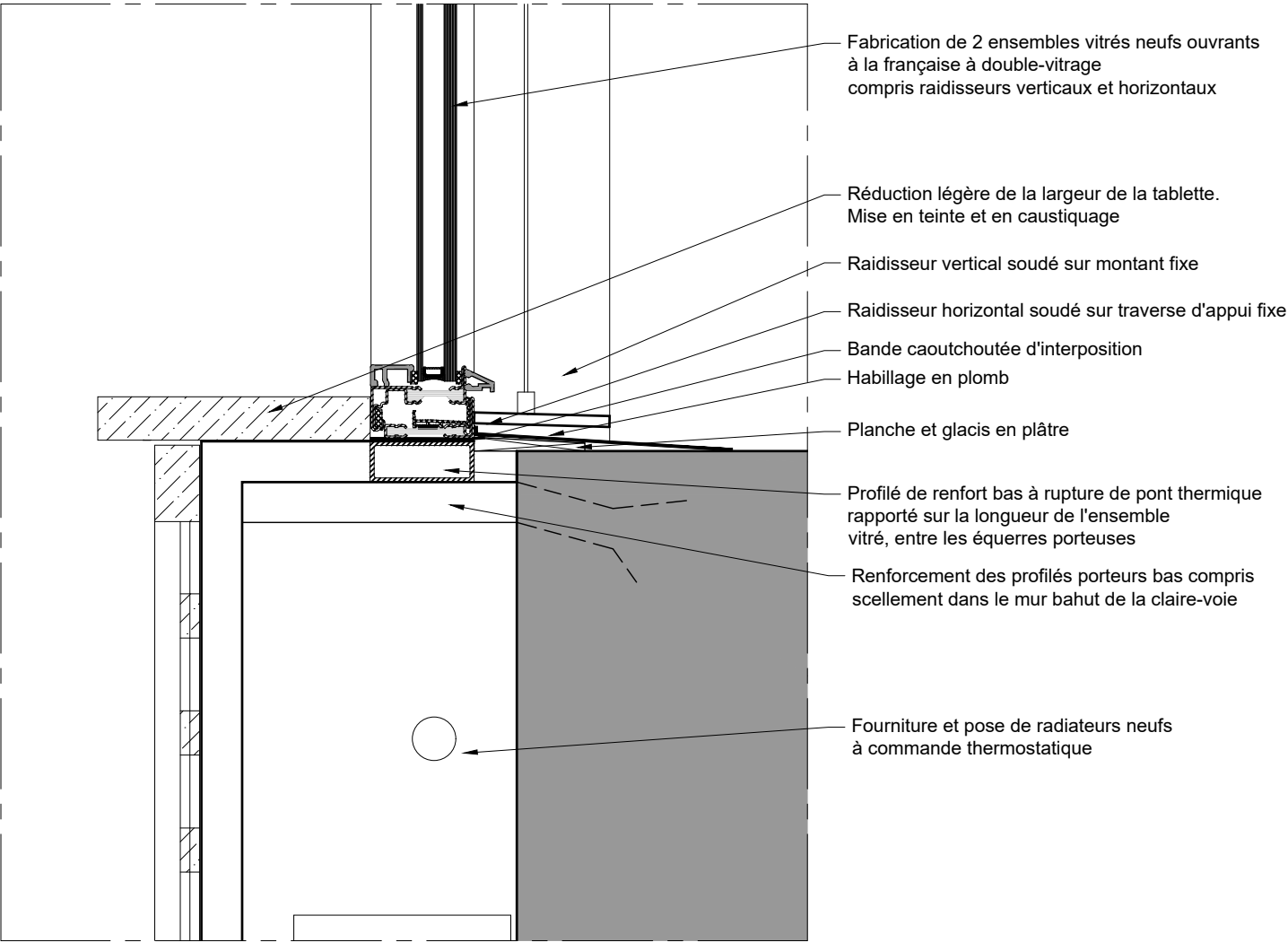
MOE : 2BDM Architecture & Patrimoine - Frédéric DIDIER - Architecte en chef des monuments historiques

2.05

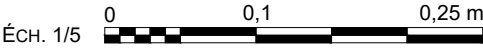
Ensemble vitré ouvrant



Détail du coffre de store extérieure



Détail du caisson abritant les radiateurs



Dispositions schématiques pour indication des difficultés et des types d'ouvrages. Document à préciser par l'entrepreneur avec des relevés précis, un examen approfondi et l'établissement de documents d'exécution au moment des travaux.

PRO
DCE

89-AUXERRE

PRÉFECTURE (Ancien palais épiscopal)

Remplacement des menuiseries de la galerie romane

ETAT PROJETE

Coupes de détail

Ensemble vitré ouvrant

Date : Octobre 2025

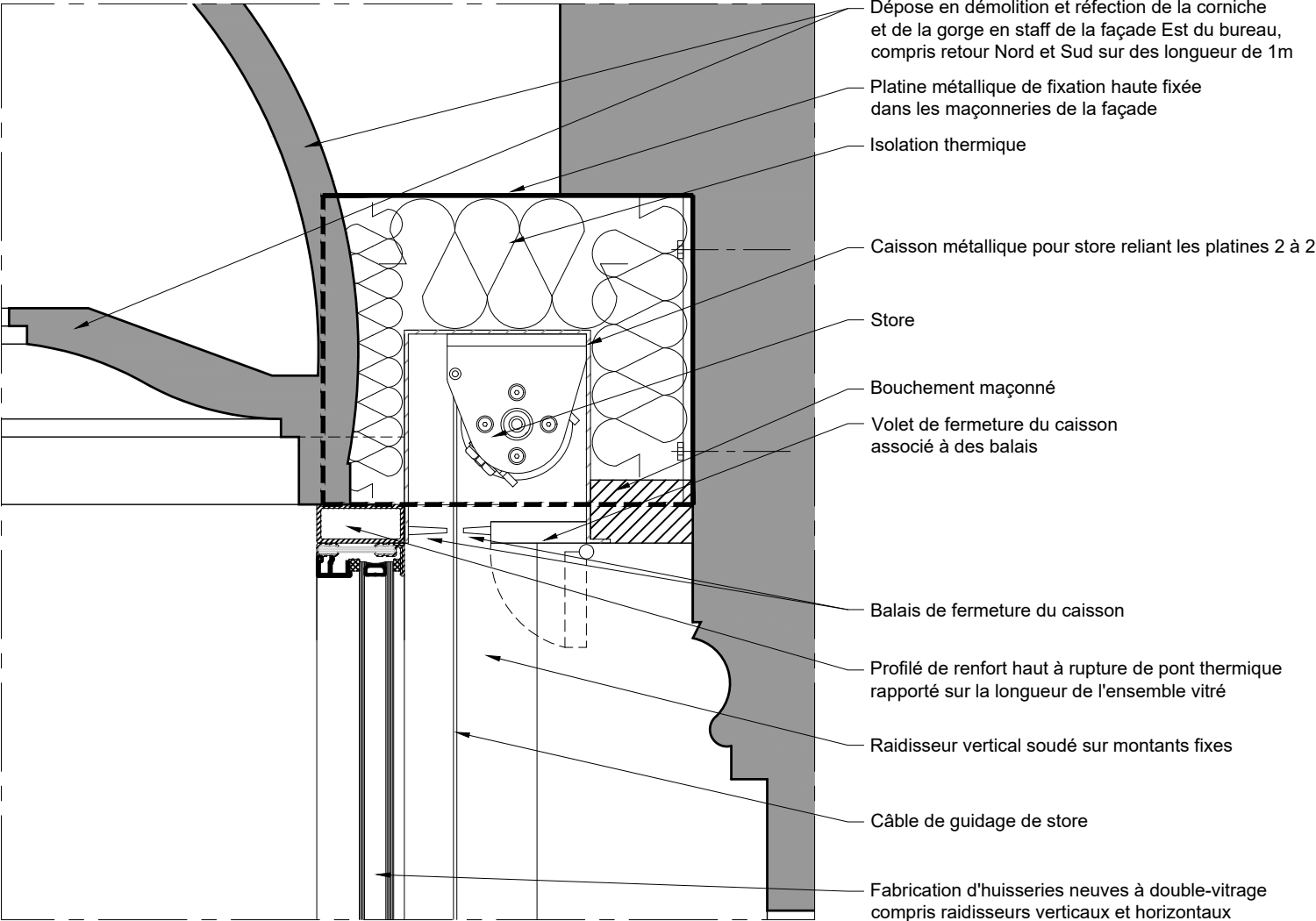
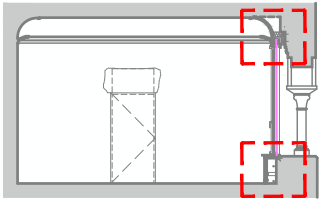
Echelle : 1/5

MOA : PREFECTURE DE L'YONNE

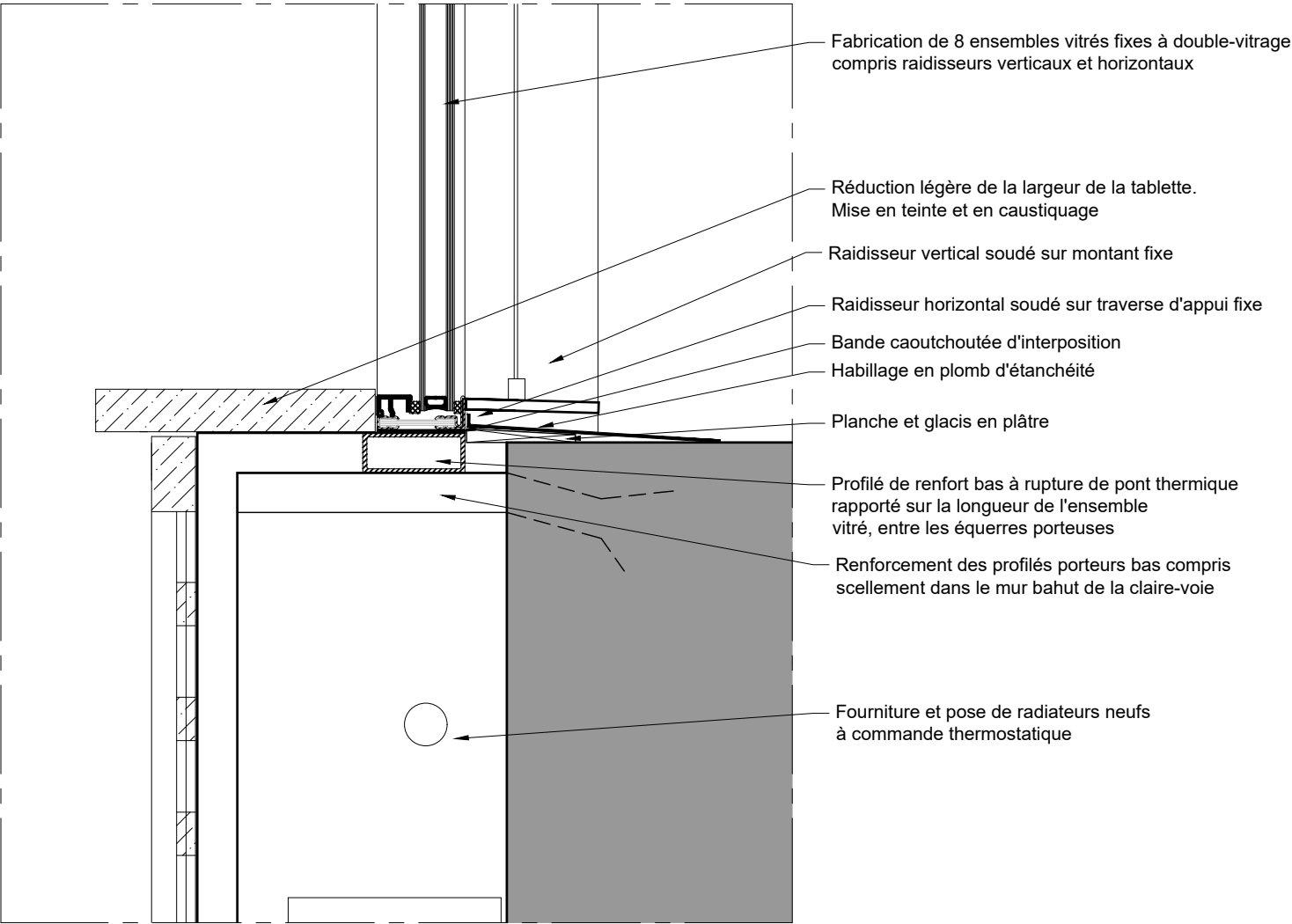
MOE : 2BDM Architecture & Patrimoine - Frédéric DIDIER - Architecte en chef des monuments historiques

2.06

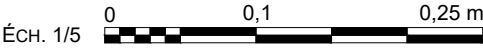
Ensemble vitré fixe



Détail du coffre de store extérieure



Détail du caisson abritant les radiateurs



Dispositions schématiques pour indication des difficultés et des types d'ouvrages. Document à préciser par l'entrepreneur avec des relevés précis, un examen approfondi et l'établissement de documents d'exécution au moment des travaux.

PRO
DCE

89-AUXERRE

PRÉFECTURE (Ancien palais épiscopal)

Remplacement des menuiseries de la galerie romane

Date : Octobre 2025

Echelle : 1/5

MOA : PRÉFECTURE DE L'YONNE

MOE : 2BDM Architecture & Patrimoine - Frédéric DIDIER - Architecte en chef des monuments historiques

ETAT PROJETE

Coupes de détail

Ensemble vitré fixe

2.07

INSTALLATIONS DE CHANTIER



Principe d'implantation du bungalow de chantier



Longueur disponible de 9 m
pour installation et bungalow
de chantier

Éch. 1/500



0 10 25 m

Dispositions schématiques pour indication des difficultés et des types d'ouvrages. Document à préciser par l'entrepreneur avec des relevés précis, un examen approfondi et l'établissement de documents d'exécution au moment des travaux.

PRO
DCE

89-AUXERRE

PRÉFECTURE (Ancien palais épiscopal)

- Remplacement des menuiseries de la galerie romane

Date : Octobre 2025

Echelle : 1/500

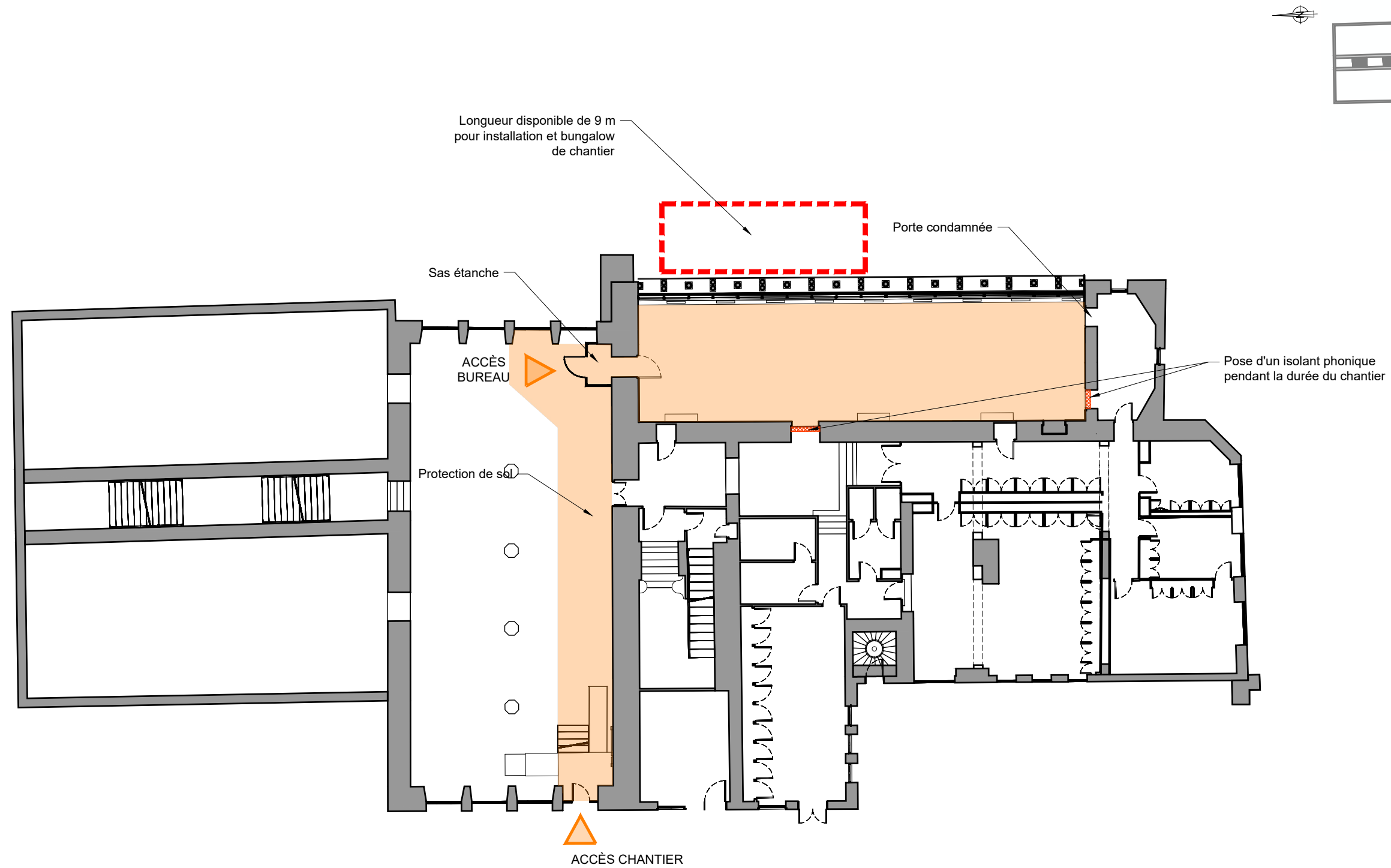
MOA : PREFECTURE DE L'YONNE

MOE : 2BDM Architecture & Patrimoine - Frédéric DIDIER - Architecte en chef des monuments historiques

ETAT ACTUEL

Plan général

3.01



Dispositions schématiques pour indication des difficultés et des types d'ouvrages. Document à préciser par l'entrepreneur avec des relevés précis, un examen approfondi et l'établissement de documents d'exécution au moment des travaux.

PRO
DCE
3.02

89-AUXERRE
Remplacement des menuiseries de la galerie romane
Date : Octobre 2025
Echelle : 1/200
MOA : PREFECTURE DE L'YONNE
MOE : 2BDM Architecture & Patrimoine - Frédéric DIDIER - Architecte en chef des monuments historiques

PRÉFECTURE (Ancien palais épiscopal)
ETAT ACTUEL
Plan du rez-de-chaussée